



КОМПРЕССОРНОЕ И ГАЗОРАЗДЕЛИТЕЛЬНОЕ ОБОРУДОВАНИЕ В МЕТАЛЛУРГИИ



www.dzsila.ru



+7 (496) 224-20-22



zakaz@dzsila.ru





Компрессорное и газоразделительное оборудование в металлургии

Воздушные компрессоры в металлургической промышленности широко применяются как самостоятельное оборудование, так и в составе газоразделительных установок.

Применение

выплавка металла и
обработка сплавов



сжатие токсичных, инертных
и легковоспламеняющихся
газов



обеспечение работы
пневмоинструмента и
пневмоавтоматики



лазерная резка металла



Сжатый воздух

Сжатый воздух применяется на всех этапах производства **различных видов сплавов**, начиная от:

электросталеплавильного цеха



и заканчивая выплавкой цветных металлов.



Промышленные газы

Для получения металлических сплавов из руды и последующей обработки металлургической продукции, помимо сжатого воздуха, используют **промышленные газы**:

- кислород;
- азот;
- аргон и другие.



Кислород в металлургии используют при:

- конвертерном производстве стали;
- кислородном дутье в доменных печах;
- производстве ферросплавов;
- выплавке никеля, цинка, свинца, циркония и других цветных металлов;
- прямом восстановлении железа;
- огневой зачистки слябов в литейном производстве;
- огневом бурении твердых пород.



Азот в металлургии используется для:

- защиты металла;
- пайки твердым припоем и спекания порошковым металлом;
- корректной работы загрузочных устройств доменных печей, машины огневой зачистки металла цеха блюминга, сероводородных компрессоров;
- качественной резки металла лазером.



Проект

Казахстан

ГОРНО-МЕТАЛЛУРГИЧЕСКАЯ КОМПАНИЯ

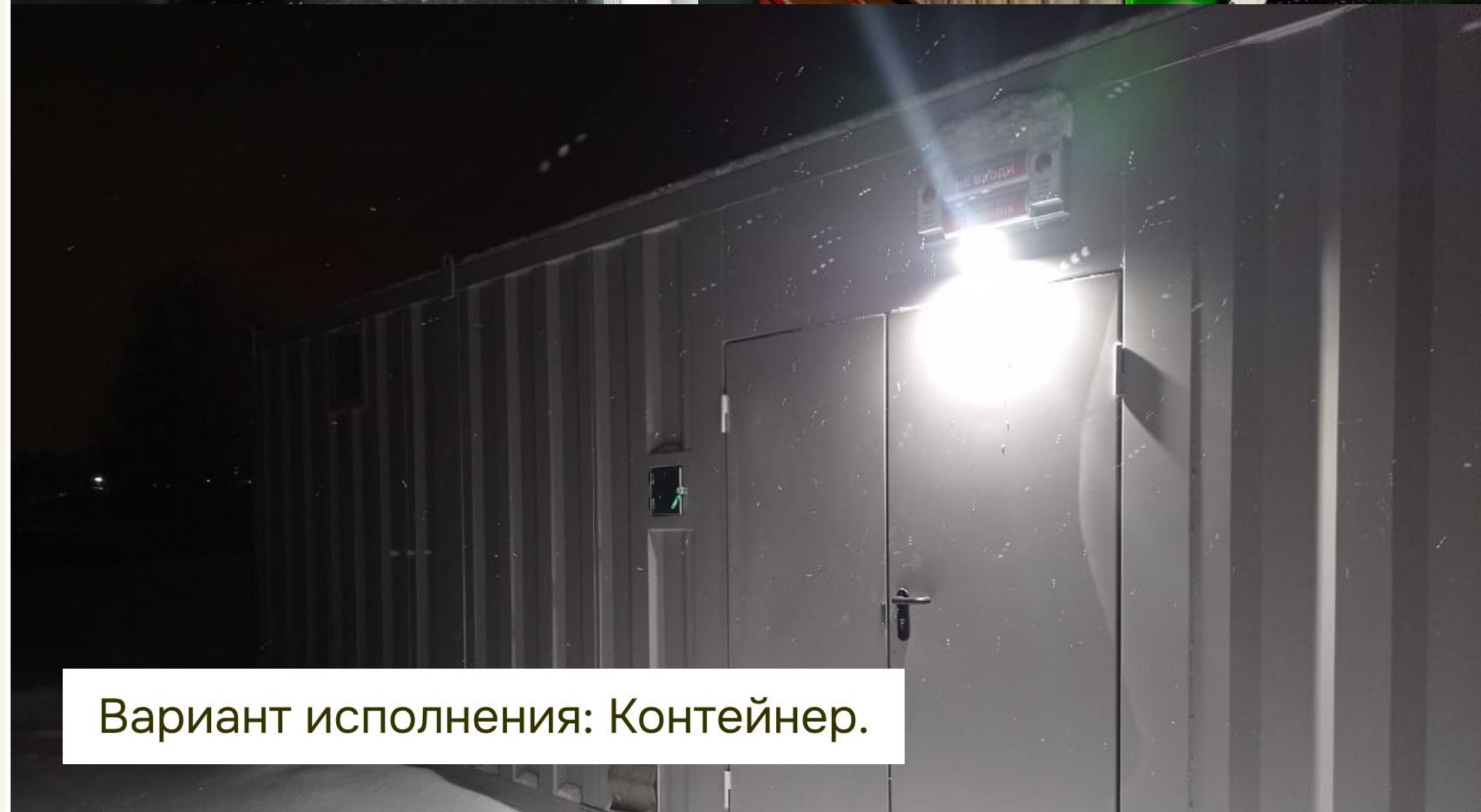
Для производственных нужд - проведения сварочных работ и резки металла - Предприятие приобрело станцию по производству кислорода. Собственная кислородная станция позволила отказаться от закупки баллонов, что в три раза снизило стоимость газа и принесло очевидную выгоду предприятию.

Данная станция работает по методу КЦА - короткоцикловой адсорбции.

Вариант исполнения: Контейнер

Характеристики:

Производительность	20 нм3/час
Чистота получаемого кислорода	до 95%
Давление на выходе	150 атм



Вариант исполнения: Контейнер.



Проект

Вологодская область

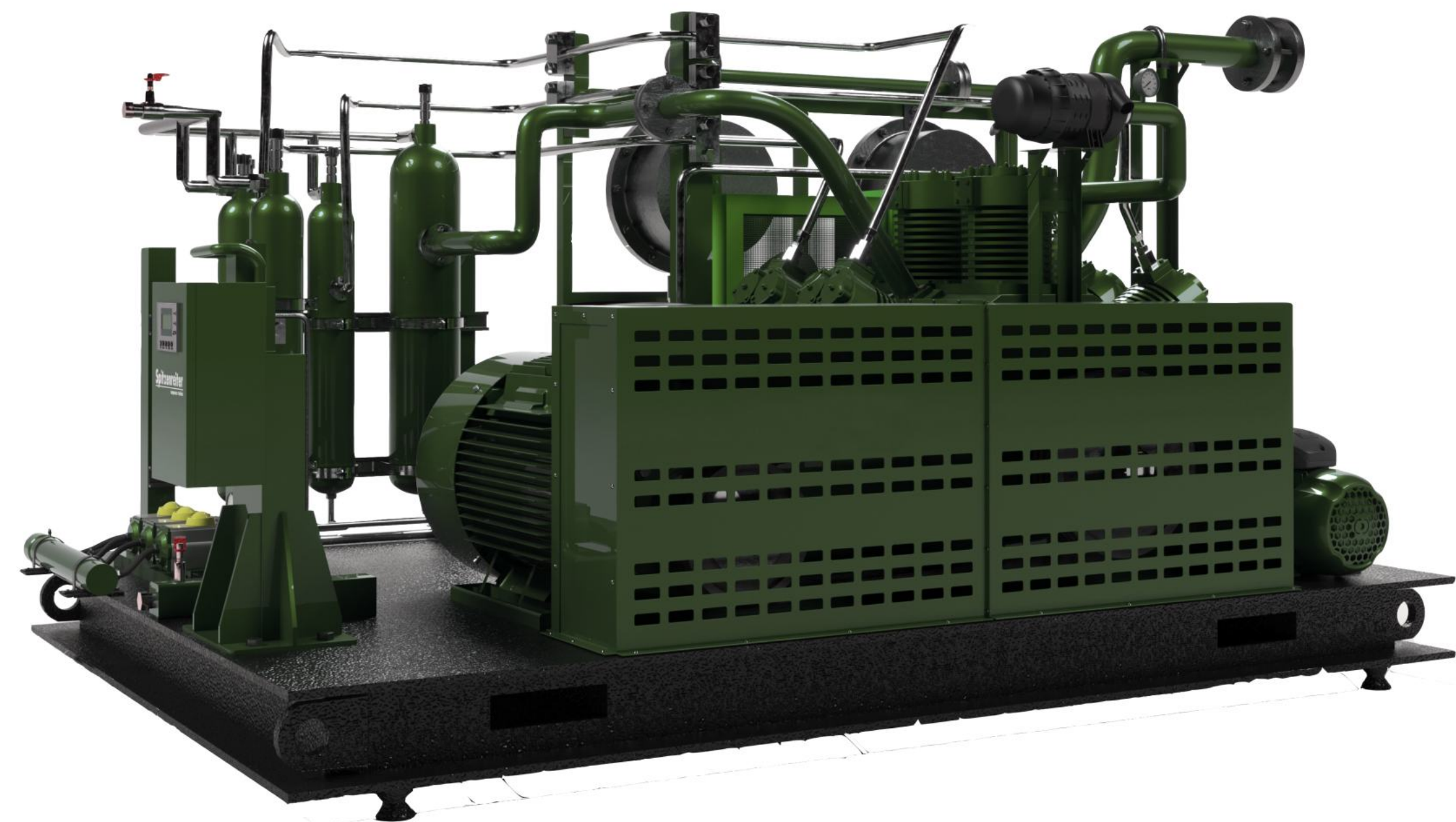
ГОРНО-МЕТАЛЛУРГИЧЕСКАЯ КОМПАНИЯ

Предприятию требовался газообразный азот высокого давления, который используется на производстве для опрессовки и продувки трубопроводов. Был изготовлен и поставлен поршневой азотный бустер SWH-4-300N для дожатия уже сжатого газа.

Вариант исполнения: на собственной раме

Характеристики:

Производительность	240 нм3/час
Давление на выходе	до 320 атм
Защита / конструкция	IP 55



Вариант исполнения: на собственной раме.